

Uchwała nr 3/2023

z dnia 13.03.2023 r.

Rady Nadzorczej Spółdzielni Budownictwa Mieszkaniowego „Sandomierz”

w Sandomierzu

w sprawie zatwierdzenia struktury organizacyjnej

Spółdzielni Budownictwa Mieszkaniowego „Sandomierz”

w Sandomierzu

Mając na względzie zapewnienie efektywnej realizacji celu i przedmiotu działalności Spółdzielni Budownictwa Mieszkaniowego „Sandomierz” w Sandomierzu, poprzez określenie i przyjęcie do stosowania adekwatnych zasad organizacji obsługi administracyjno-technicznej Spółdzielni, Rada Nadzorcza Spółdzielni Budownictwa Mieszkaniowego „Sandomierz” w Sandomierzu, działając na podstawie § 146 pkt 6 Statutu Spółdzielni Budownictwa Mieszkaniowego „Sandomierz” w Sandomierzu, Rada Nadzorcza Spółdzielni Budownictwa Mieszkaniowego „Sandomierz” w Sandomierzu, uchwała:

§ 1

ustalić, że obsługa administracyjno-techniczna Spółdzielni sprawowana będzie przez:

1. osoby zatrudnione przez Spółdzielnię na podstawie umów o pracę:
 - 1) na stanowiskach kierowniczych:
 - Prezes Zarządu (1 etat),
 - 2) na stanowiskach samodzielnych, podległych bezpośrednio Prezesowi Zarządu:
 - a) Główny Księgowy (1 etat),
 - a) Kierownik działu GZM (1 etat),
 - b) Referent ds. administracyjnych kadry i płace (1 etat),
 - 3) na stanowiskach, podległych bezpośrednio Głównemu Księgowemu:
 - Specjalista d/s księgowości i rozliczeń (1 etat), zarządzanie nieruchomościami
 - Pracownik ds. księgowości i rozliczeń (1 etat)
 - 4) na stanowiskach, podległych bezpośrednio Kierownikowi działu GZM:
 - Konserwator-pracownik gospodarczy (4 etaty);
2. osoby powołane przez Radę Nadzorczą Spółdzielni Budownictwa Mieszkaniowego „Sandomierz” w Sandomierzu do pełnienia funkcji Społecznego Członka Zarządu.

§ 2

zatwierdzić do stosowania, stanowiący załącznik do niniejszej uchwały, schemat struktury organizacyjnej Spółdzielni Budownictwa Mieszkaniowego „Sandomierz” w Sandomierzu na 2023 r.

§ 3

Uchwała wchodzi z chwilą podjęcia.

Sekretarz



Przewodniczący Rady Nadzorczej:

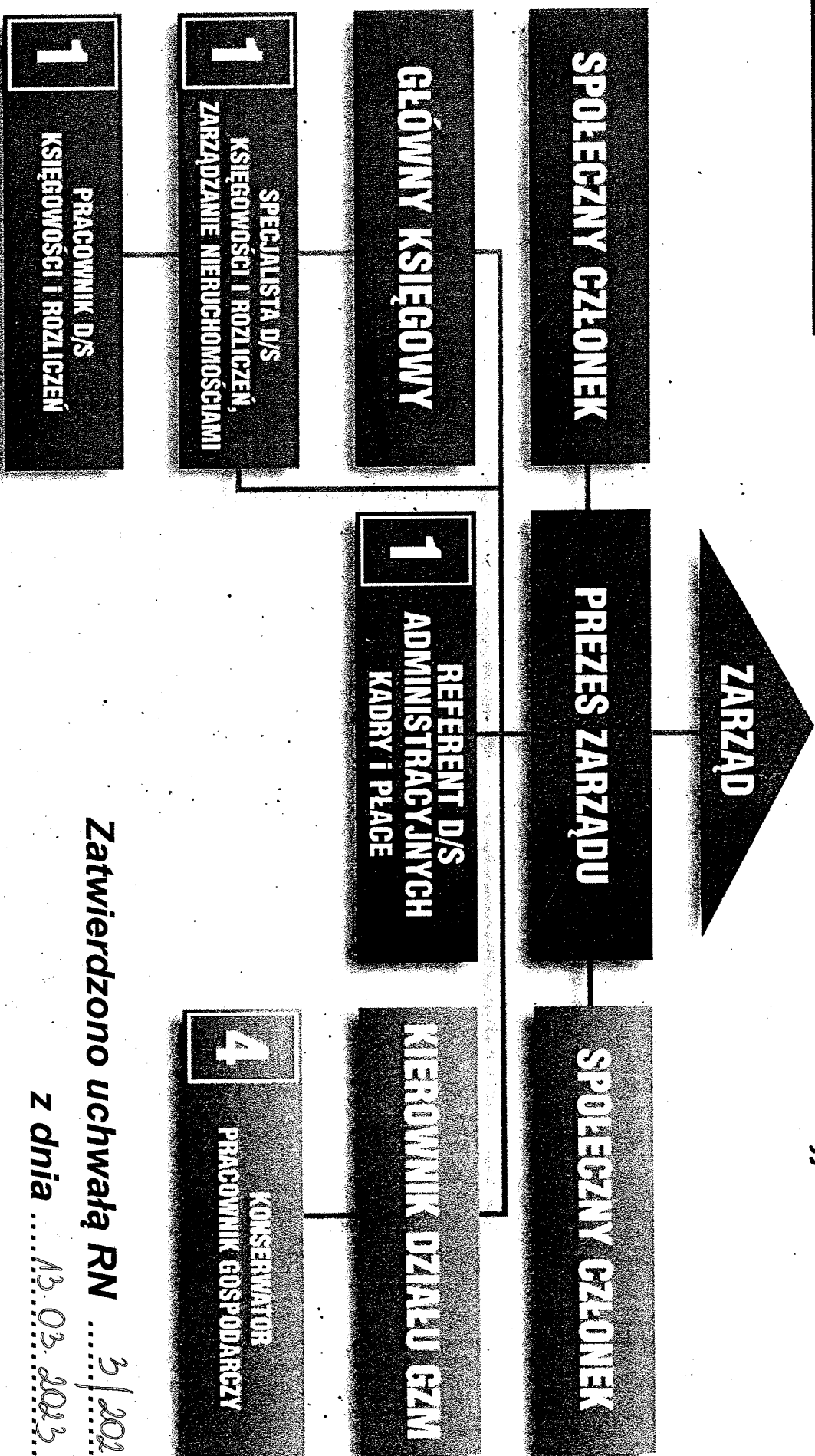
PRZEWODNICZĄCY
RADY NADZORCZEJ
SBM „SANDOMIERZ”

Jerzy Nizialek

SBM

SANDOMIERZ

SCHEMAT ORGANIZACYJNY SPÓŁDZIELNI BUDOWNICTWA MIESZKANIOWEGO „SANDOMIERZ”



Zatwierdzono uchwałą RN 3/2013

z dnia 13.03.2013.....